



Città di Sassuolo

PIANO COMUNALE DI EMERGENZA DI PROTEZIONE CIVILE

**L. n.225/1992, L. n. 100/2012, D.Lgs. n. 112/98
L.R. n. 1/2005**

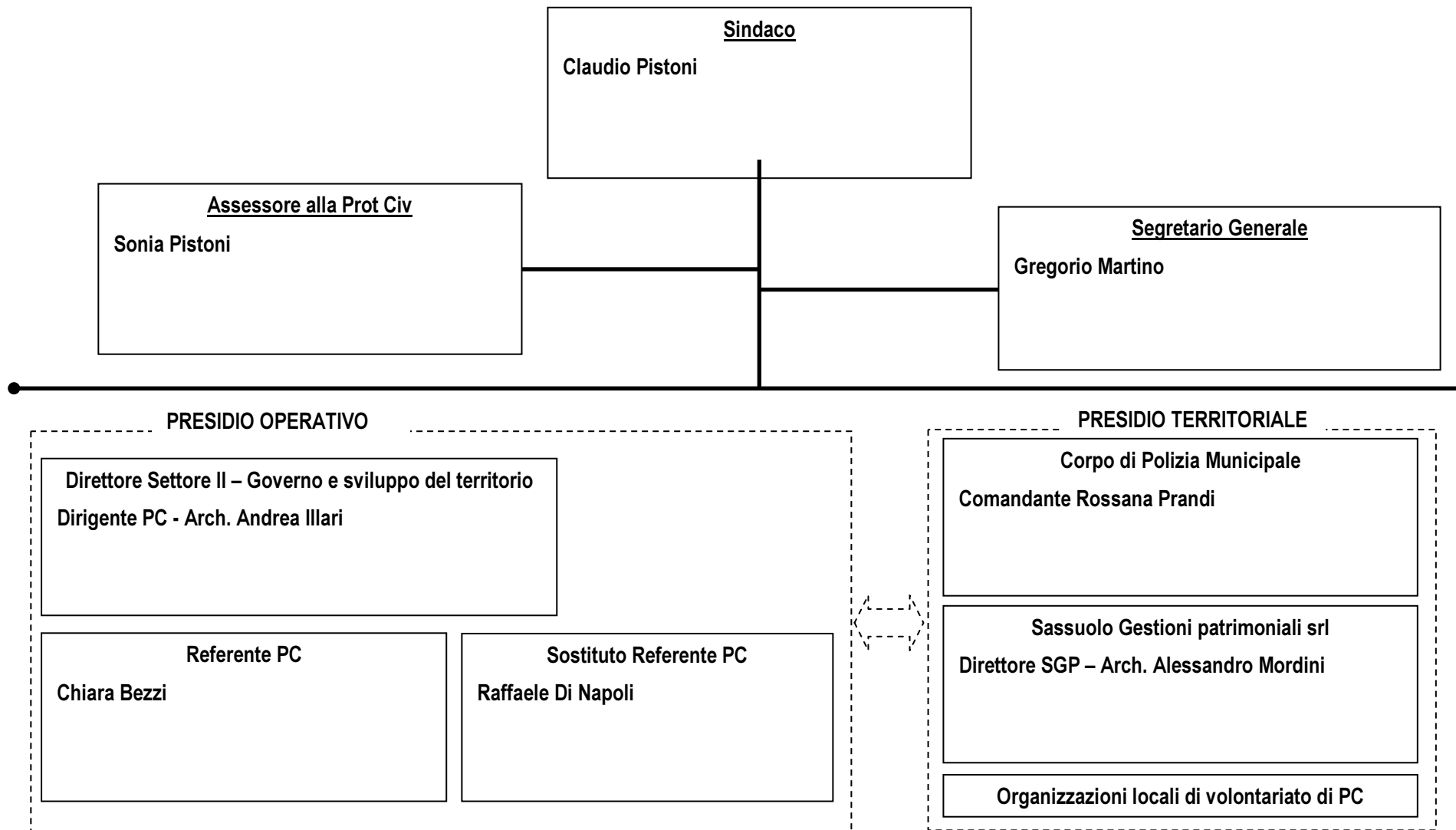
**Scheda 3.1:
Piano interno per la gestione delle
comunicazioni e delle emergenze**

2017

Settore II - Governo e sviluppo del territorio
Direttore Arch. Andrea Illari

Servizio Tutela del territorio e Protezione civile:
Ing. Chiara Bezzi
Dott. Raffaele Di Napoli

STRUTTURA COMUNALE DI PROTEZIONE CIVILE

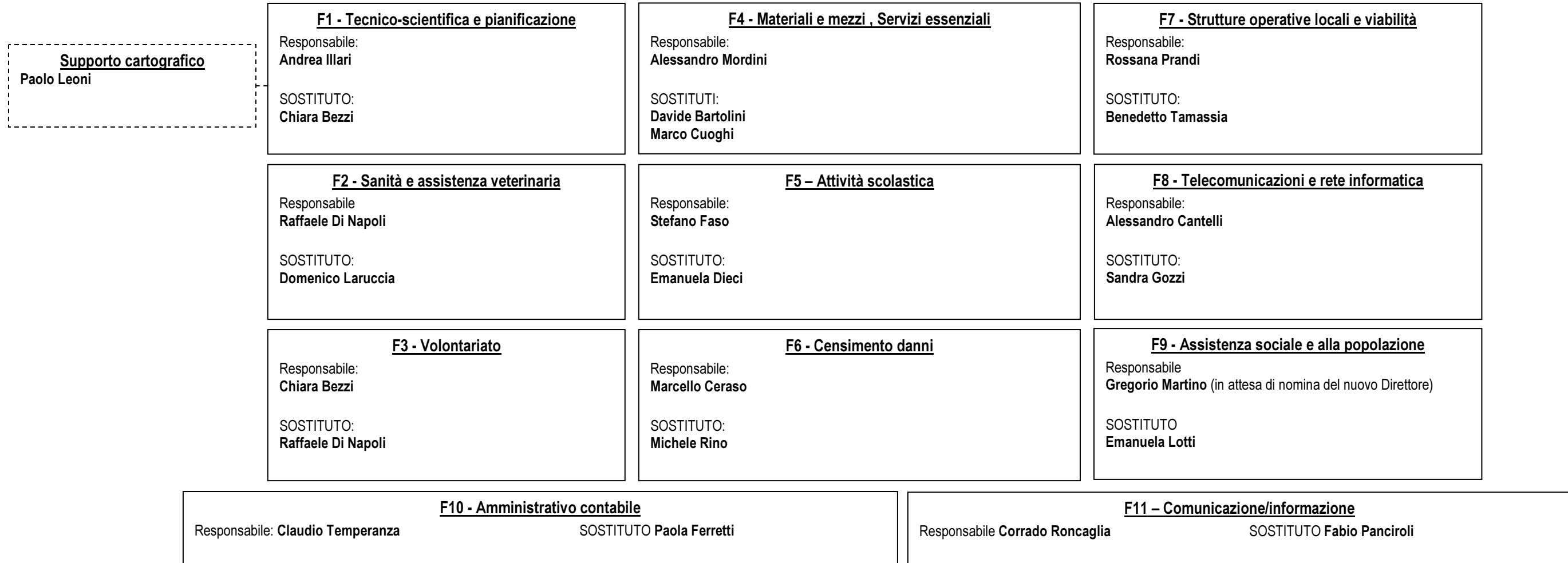
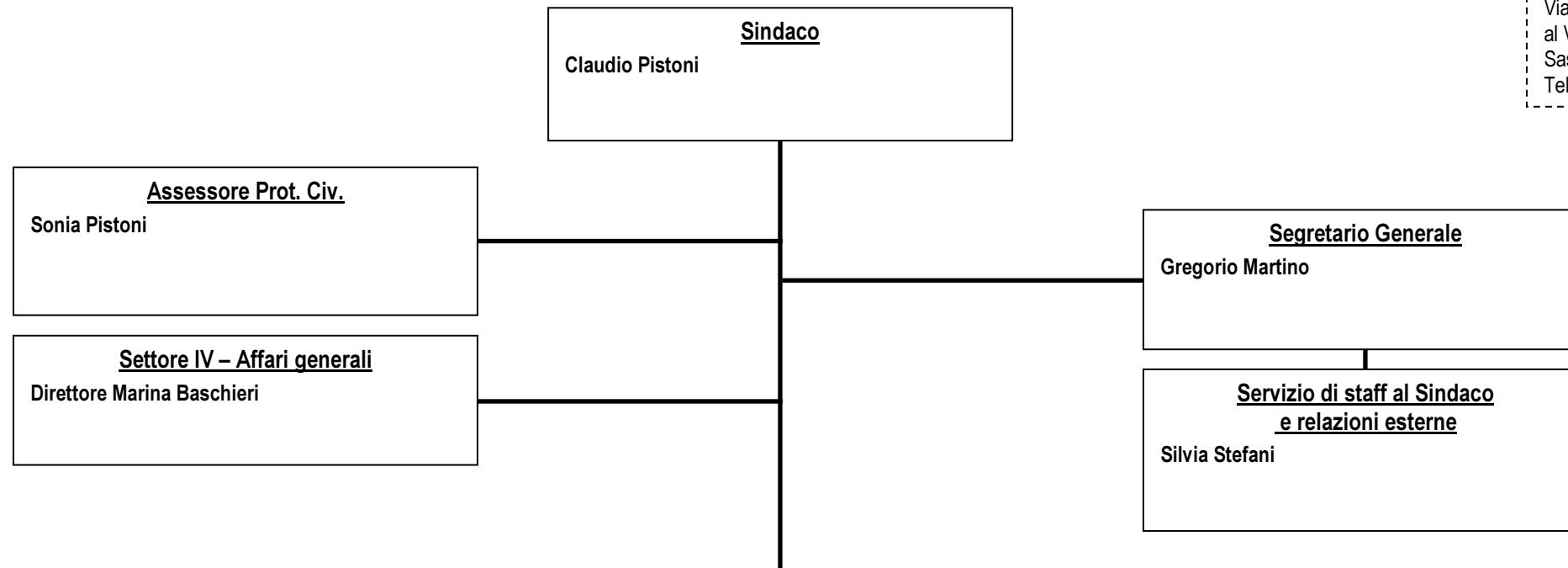


Struttura di coordinamento che supporta il Sindaco nella gestione dell'emergenza già a partire dalle prime fasi di allertamento e ha una configurazione iniziale minima coincidente con la funzione F1 tecnico-scientifica e pianificazione

Struttura deputata al controllo/monitoraggio del territorio e all'attuazione dei primi interventi diretti

STRUTTURA DEL CENTRO OPERATIVO COMUNALE (C.O.C.)

<u>Sede COC</u>	
Uffici tecnici Via Decorati al Valor Militare 30 Sassuolo (MO) Tel. 0536/880789	Uffici PM (x neve/gelo) Via Decorati al Valor Militare 60 Sassuolo (MO) Tel. 0536/880729



In corso di evento, a seguito di grave calamità e qualora la situazione lo rendesse necessario, su richiesta del Sindaco tutto il personale dipendente del Comune di Sassuolo e di SGP è tenuto a collaborare per lo svolgimento di mansioni riguardanti il proprio ufficio oppure per presenziare al C.O.C. nel sistema di turnazioni o per attività/interventi di carattere ausiliario alle funzioni

PIANO INTERNO PER EVENTI CON PREANNUNCIO

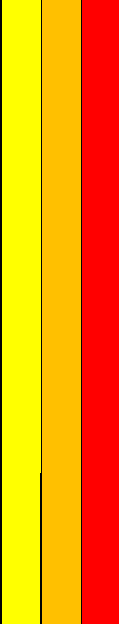
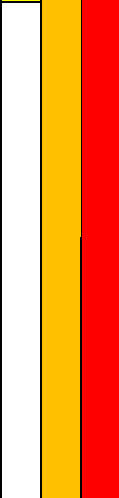
Tipologia evento	Strumenti e/o Piani di Riferimento
Criticità idraulica	Sistema regionale di allertamento di protezione civile Piano provinciale di emergenza di protezione civile: stralcio Rischio Idraulico
Criticità idrogeologica e idrogeologica per temporali	Sistema regionale di allertamento di protezione civile Piano provinciale di emergenza di protezione civile: stralcio Rischio Idraulico e stralcio Rischio Idrogeologico
Neve	Sistema regionale di allertamento di protezione civile Piano neve comunale
Ghiaccio e pioggia che gela	Sistema regionale di allertamento di protezione civile Piano neve comunale (per la parte di salatura strade)
Vento	Sistema regionale di allertamento di protezione civile
Temperature estreme	Sistema regionale di allertamento di protezione civile Linee guida regionali di intervento per mitigare l'impatto di eventuali ondate di calore (aggiornate/inviata annualmente dalla Regione)
Incendi boschivi ¹	Comunicazione regionale di attivazione della fase di attenzione Comunicazione regionale di attivazione della fase di preallarme (periodo di massima pericolosità) Piano provinciale di emergenza di protezione civile: stralcio Rischio Incendi Boschivi Piano regionale di previsione, prevenzione e lotta attiva contro gli incendi boschivi 2017-2021 (DGR 1172/2017)

¹ Procedura descritta separatamente a pag. 14 in quanto soggetta ad un sistema di allertamento specifico e differente da quello ordinario

PROCEDURE PER EVENTI CON PREANNUNCIO, AD ECCEZIONE DEL RISCHIO INCENDI BOSCHIVI

In fase previsionale

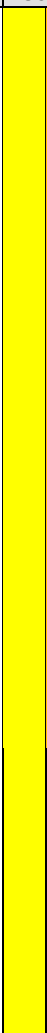


Quando	Codice colore Allerta meteo	Azioni	Referente	Come
Al ricevimento dell'Allerta meteo, codice colore: - GIALLO - ARANCIONE - ROSSO	GIALLO ARANCIONE ROSSO	Chi riceve l'Allerta meteo e si informa sui fenomeni previsti e sugli scenari di riferimento attesi.	I contatti di cui alla Scheda 6 del Piano: Sindaco, Assessore PC, Dirigente PC, Referente PC, Comandante PM, Tamassia, Mordini, Cuoghi, Stefani, Pancirolli	Attraverso la notifica di SMS ed e-mail, la visualizzazione dell'Allerta stessa e la consultazione del sito web https://allertameteo.regione.emilia-romagna.it . Il Referente PC provvede a verificare, con cadenza almeno annuale, che i contatti che ricevono l'Allerta meteo siano corretti e funzionanti, comunicando tempestivamente all'Agenzia regionale per la sicurezza territoriale e la protezione civile eventuali modifiche.
		Informa la popolazione sull'Allerta meteo ricevuta e sulle modalità di autoprotezione per i fenomeni previsti.	Sindaco	Con il supporto del Servizio comunicazione istituzionale e/o Servizio di Staff del Sindaco: - sempre mediante i canali social (facebook e twitter); - in caso di Allerta meteo con codice colore arancione/rosso mediante il sito web ufficiale dell'Ente e/o la newsletter ufficiale dell'Ente e/o l'invio di messaggi vocali tramite software dedicato (Alert System) e/o comunicati stampa
		In caso di Allerta per ondate di calore verifica l'attivazione delle misure previste dalle linee guida regionali per mitigarne l'impatto.	Sindaco	Tramite il supporto dell'Assessore ai servizi sociali e del polo territoriale di Sassuolo del Servizio Sociale dell'Unione dei comuni del Distretto ceramico.
		Chi è il referente del presidio operativo.	Dirigente PC	
		In relazione ai fenomeni previsti e agli scenari attesi, verifica l'organizzazione della struttura comunale di PC , allertando, se ritenuto necessario e comunque sempre in caso di Allerta Arancione o Rossa per criticità idraulica, idrogeologica o idrogeologica per temporali, neve e ghiaccio/pioggia che gela, il Comandante di PM e il Direttore di SGP per l'eventuale attivazione del presidio territoriale. Se ritenuto necessario allerta anche il volontariato locale di PC.	Dirigente PC	Direttamente o tramite il supporto del Referente PC, mediante contatto telefonico e/o e-mail.

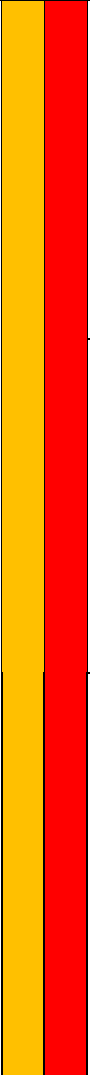
Quando	Codice colore Allerta meteo	Azioni	Referente	Come
		Chi è il referente del presidio territoriale che si coordina con il presidio operativo.	Comandante PM	Direttamente o tramite proprio delegato, mediante contatto telefonico e/o e-mail.
		Sulla base dell'evento previsto e in sinergia con il presidio operativo, se ritenuto necessario e comunque sempre in caso di Allerta Arancione o Rossa per criticità idraulica, idrogeologica o idrogeologica per temporali, verifica eventuali criticità permanenti e/o temporanee (percorso natura Secchia, ponti, torrenti, cantieri in alveo, corpi franosi, alberi caduti, sottopassi, ...) presenti sul territorio comunale (già note perché previste nel presente Piano o pervenute a mezzo segnalazioni), informando delle risultanze il presidio operativo.	Comandante PM	Tramite pattuglie della polizia municipale e l'eventuale supporto, se richiesto, del Servizio Tutela del territorio e Protezione civile del Comune. Il presidio operativo viene informato delle risultanze mediante contatto telefonico e/o e-mail.
		In caso di Allerta per neve o ghiaccio/pioggia che gela, attiva le azioni di prevenzione e monitoraggio previste nella pianificazione specifica (Piano neve).	Direttore di SGP	Tramite la struttura tecnica e il personale in servizio di SGP.
Al ricevimento dell'Allerta meteo, codice colore: - ARANCIONE - ROSSO In AGGIUNTA alle azioni precedenti		Verifica la funzionalità della sede del COC in relazione all'evento previsto	Di norma il Dirigente PC. In caso di neve/ghiaccio o pioggia che gela il Comandante PM.	Direttamente oppure tramite il Referente PC. Direttamente oppure tramite il personale PM in servizio.
		Verifica di materiali, mezzi e attrezzature a disposizione in relazione all'evento previsto	Direttore di SGP	Direttamente oppure tramite il personale in servizio di SGP.
		In caso di Allerta Arancione per criticità idraulica, idrogeologica o idrogeologica per temporali, neve, ghiaccio/pioggia che gela, valuta l'attivazione del COC anche in forma ridotta , con il supporto del presidio operativo e del presidio territoriale e in funzione dell'evento previsto.	Sindaco	Mediante contatto telefonico dei referenti dei presidi, direttamente oppure tramite l'Assessore PC. L'eventuale attivazione del COC: <ul style="list-style-type: none"> – avviene mediante contatto dei referenti di funzione a mezzo telefono, SMS o e-mail, direttamente oppure tramite l'Assessore PC o il Direttore PC, e, se ritenuto necessario, anche tramite ordinanza sindacale; – deve essere comunicata all'Agenzia regionale per la sicurezza territoriale (Sala Operativa CUP Marzaglia) e alla Prefettura di Modena.

Quando	Codice colore Allerta meteo	Azioni	Referente	Come
Al ricevimento dell'Allerta meteo, codice colore: - ROSSO In AGGIUNTA alle azioni precedenti		In caso di Allerta Rossa per criticità idraulica, vento e temperature estreme rigide, valuta l'attivazione del COC anche in forma ridotta , con il supporto del presidio operativo e del presidio territoriale e in funzione dell'evento previsto.	Sindaco	Mediante contatto telefonico dei referenti dei presidi, direttamente oppure tramite l'Assessore PC. L'eventuale attivazione del COC: <ul style="list-style-type: none"> – avviene mediante contatto dei referenti di funzione a mezzo telefono, SMS o e-mail, direttamente oppure tramite l'Assessore PC o il Direttore PC, e, se ritenuto necessario, anche tramite ordinanza sindacale; – deve essere comunicata all'Agenzia regionale per la sicurezza territoriale (Sala Operativa CUP Marzaglia) e alla Prefettura di Modena.
		In caso di Allerta Rossa per criticità idrogeologica o idrogeologica per temporali, neve, ghiaccio/pioggia che gela, attiva il COC anche in forma ridotta .	Sindaco	L'attivazione del COC: <ul style="list-style-type: none"> – avviene mediante contatto dei referenti di funzione a mezzo telefono, SMS o e-mail, direttamente oppure tramite l'Assessore PC o il Direttore PC, e, se ritenuto necessario, anche tramite ordinanza sindacale; – deve essere comunicata all'Agenzia regionale per la sicurezza territoriale (Sala Operativa CUP Marzaglia) e alla Prefettura di Modena.

In corso di evento

Quando	Codice colore Scenario	Azioni	Referente	Come
Ad evento iniziato con scenario corrispondente al codice colore - GIALLO - ARANCIONE - ROSSO	SCENARIO GIALLO – LIVELLO IDRO > 1 – SOGLIA PLUVIO 1 SCENARIO ARANCIONE – LIVELLO IDRO > 2 – SOGLIA PLUVIO 2 (>30mm/h) SCENARIO ROSSO – LIVELLO IDRO > 3 – SOGLIA PLUVIO 3 (>30mm/h per più 1h o 70mm/3h)	In caso di ondate di calore verifica l'attivazione delle misure previste dalle linee guida regionali per mitigarne l'impatto.	Sindaco	Tramite il supporto dell'Assessore ai servizi sociali e del polo territoriale di Sassuolo del Servizio Sociale dell'Unione dei comuni del Distretto ceramico.
		Chi è il referente del presidio operativo reperibile che si tiene aggiornato sull'evoluzione della situazione in atto .	Dirigente PC	Attraverso la visualizzazione del sito web https://allertameteo.regione.emilia-romagna.it , in particolare alla ricezione delle notifiche di superamento di soglia idro-pluviometriche, e il contatto telefonico con Referente PC
		Chi è il referente del presidio operativo reperibile che, in relazione all'evolversi dell'evento in atto e alle condizioni del territorio, ha i contatti con la Prefettura e con il servizio territoriale dell'Agenzia regionale per la sicurezza territoriale e la protezione civile, segnalando tempestivamente l'insorgenza di eventuali criticità .	Dirigente PC	Direttamente oppure tramite il Referente PC, mediante contatto telefonico con: – Prefettura – Sala Operativa dell'Agenzia presso CUP Marzaglia; – Reperibile dell'Agenzia; oppure tramite la rete radio TETRA digitale. Qualora ritenuto necessario le segnalazioni di criticità saranno comunicate anche formalmente.
		Chi è il referente del presidio territoriale che si coordina con il presidio operativo.	Comandante PM	Direttamente o tramite proprio delegato, mediante contatto telefonico e/o e-mail.
		In funzione degli effetti effettivamente riscontrati al suolo rispetto all'evento in atto e in sinergia con il presidio operativo, attiva, se ritenuto necessario, il presidio territoriale, verificando le criticità permanenti e/o temporanee (percorso natura Secchia, ponti, torrenti, cantieri in alveo, corpi franosi, alberi caduti, sottopassi, ...) presenti sul territorio comunale (già note perché previste nel presente Piano o pervenute a mezzo segnalazioni), informando tempestivamente delle risultanze il presidio operativo .	Comandante PM	Tramite pattuglie della polizia municipale. Il presidio operativo viene costantemente aggiornato sulle criticità eventualmente riscontrate mediante contatto telefonico e/o e-mail.


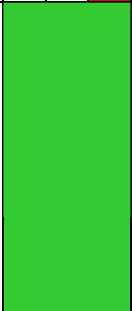
Quando	Codice colore Scenario	Azioni	Referente	Come
	  	<p>Collabora all'interno del presidio territoriale:</p> <ul style="list-style-type: none"> – in caso neve, ghiaccio/pioggia che gela, temperature rigide estreme, coordina e assicura l'attivazione delle azioni di salatura/spalatura secondo le modalità previste nella pianificazione specifica (Piano neve); – informa tempestivamente il presidio operativo in caso di riscontrate criticità relative ad edifici pubblici, viabilità comunale, pubblica illuminazione, alberature, ... 	Direttore di SGP	Direttamente oppure tramite il personale in servizio di SGP. Il presidio operativo viene informato sulle criticità eventualmente riscontrate mediante contatto telefonico e/o e-mail.
		<p>In caso di necessità, attiva il volontariato locale di PC, comunicandolo al servizio territoriale dell'Agenzia regionale per la sicurezza territoriale e la protezione civile.</p>	Dirigente PC	Direttamente oppure tramite il Referente PC, mediante contatti informali e/o formali con la Sala operativa del CUP di Marzaglia.
		<p>Se ritenuto necessario, comunica alla popolazione aggiornamenti sull'evento in atto e le modalità di autoprotezione per i fenomeni previsti</p>	Sindaco	<p>Con il supporto del Servizio comunicazione istituzionale e/o Servizio di Staff del Sindaco:</p> <ul style="list-style-type: none"> - mediante i canali social (facebook e twitter) - se ritenuto necessario anche mediante il sito web ufficiale dell'Ente e/o comunicati stampa e/o la newsletter ufficiale dell'Ente e/o l'invio di messaggi vocali tramite software dedicato (Alert System)
		<p>Valuta l'attivazione del COC anche in forma ridotta, con il supporto del presidio operativo e del presidio territoriale, anche in funzione degli effetti effettivamente riscontrati al suolo rispetto all'evento in atto.</p>	Sindaco	<p>Mediante contatto telefonico dei referenti dei presidi, direttamente oppure tramite l'Assessore PC. L'eventuale attivazione del COC:</p> <ul style="list-style-type: none"> – avviene mediante contatto dei referenti di funzione a mezzo telefono, SMS o e-mail, direttamente oppure tramite l'Assessore PC o il Direttore PC, e, se ritenuto necessario, anche tramite ordinanza sindacale; – deve essere comunicata all'Agenzia regionale per la sicurezza territoriale (Sala Operativa CUP Marzaglia) e alla Prefettura di Modena.

Quando	Codice colore Scenario	Azioni	Referente	Come
Ad evento iniziato con scenario corrispondente al codice colore - ARANCIONE - ROSSO In AGGIUNTA alle azioni precedenti		Solo per criticità idraulica riguardante il Fiume Secchia, riceve la notifica dell'emissione di Documenti di monitoraggio meteo-idrologico ed idraulico, ad intervalli di tempo definiti in funzione dell'evento in atto.	I contatti di cui alla Scheda 6 del Piano: Sindaco, Assessore PC, Dirigente PC, Referente PC, Comandante PM, Tamassia, Mordini, Cuoghi, Stefani, Panciroli	Attraverso la notifica di SMS e di e-mail e/o la visualizzazione del documento di monitoraggio sul sito web https://allertameteo.regione.emilia-romagna.it/
		Riceve la notifica del superamento delle soglie pluvio 2 e/o del livello idro 2 relativamente agli strumenti di monitoraggio associati al Comune.	I contatti di cui alla Scheda 6 del Piano: Sindaco, Assessore PC, Dirigente PC, Referente PC, Comandante PM, Tamassia, Mordini, Cuoghi, Stefani, Panciroli	Attraverso la notifica di SMS e di e-mail e/o la visualizzazione sul sito web dei dati di monitoraggio https://allertameteo.regione.emilia-romagna.it/
		Attiva il presidio territoriale, verificando le criticità permanenti e/o temporanee (percorso natura Secchia, ponti, torrenti, cantieri in alveo, corpi franosi, alberi caduti, sottopassi, ...) presenti sul territorio comunale (già note perché previste nel presente Piano o pervenute a mezzo segnalazioni), informando tempestivamente delle risultanze il presidio operativo o il COC se attivato. Se necessario attiva un monitoraggio fisso e/o periodico per la sorveglianza delle situazioni critiche riscontrate.	Comandante PM	Tramite pattuglie della polizia municipale e l'eventuale supporto, se richiesto, del Servizio Tutela del territorio e Protezione civile del Comune, o tramite il COC se attivato. In caso di necessità può chiedere il supporto di SGP e, per il tramite del Dirigente PC o del Referente PC o del COC se attivato, del volontariato locale di protezione civile. Il presidio operativo, o il COC se attivato, viene informato sulle criticità riscontrate mediante contatto telefonico e/o e-mail e/o riunioni.

Quando	Codice colore Scenario	Azioni	Referente	Come
		<p>Collabora all'interno del presidio territoriale:</p> <ul style="list-style-type: none"> – attua tempestivamente le azioni di contrasto che si dovessero rendere necessarie per fronteggiare l'evento in atto (somme urgenze, chiusura strade o ponti comunali, ...) al fine di salvaguardare la popolazione e/o rimuovere gli stati di pericolo/rischio; – informa tempestivamente il presidio operativo, o il COC se attivato, in caso di riscontrate criticità relative ad edifici pubblici, viabilità comunale, pubblica illuminazione, alberature, ... e circa l'eventuale necessità di materiali-mezzi-attrezzature ulteriori rispetto a quelli a disposizione a livello comunale per fronteggiare l'emergenza. 	Direttore di SGP	Direttamente oppure tramite il personale in servizio di SGP o il COC se attivato. Il presidio operativo, o il COC se attivato, viene informato mediante contatto telefonico e/o e-mail e/o riunioni.
		<p>Attiva le eventuali attività di assistenza alla popolazione che si dovessero rendere necessarie.</p>	Dirigente PC	Direttamente oppure tramite il Referente PC o il COC se attivato.
		<p>Coordina l'attuazione delle eventuali misure di contrasto e di assistenza alla popolazione che si dovessero rendere necessarie per fronteggiare l'evento in atto.</p>	Sindaco	Direttamente oppure tramite: - il presidio operativo ed il presidio territoriale - il COC se attivato
		<p>Mantiene un flusso di comunicazioni con il servizio territoriale dell'Agenzia regionale per la sicurezza territoriale e la protezione civile in relazione all'evolversi dell'evento in atto e alle condizioni del territorio, segnalando tempestivamente alla stessa e alla Prefettura l'insorgenza di eventuali criticità e dando comunicazione delle misure adottate per fronteggiare l'evento in atto</p>	Dirigente PC	Direttamente oppure tramite il Referente PC, mediante contatto telefonico con: – Sala Operativa dell'Agenzia presso CUP Marzaglia; – Reperibile dell'Agenzia; oppure tramite la rete radio TETRA digitale. Qualora ritenuto necessario le segnalazioni di criticità e le misure adottate saranno comunicate anche formalmente.

Quando	Codice colore Scenario	Azioni	Referente	Come
		Qualora il numero di volontari locali di PC non sia sufficiente rispetto alle necessità di monitoraggio e di intervento, chiede al servizio territoriale dell’Agenzia regionale per la sicurezza territoriale e la protezione civile l’attivazione del volontariato della CPVPC.	Dirigente PC o il Referente F3 in caso di COC attivato	Direttamente oppure tramite il Referente PC, mediante contatti informali e/o formali con la Sala operativa del CUP di Marzaglia. Direttamente mediante contatti informali e/o formali con la Sala operativa del CUP di Marzaglia.
		Qualora siano necessari materiali-mezzi-attrezzature non disponibili presso il Comune ma probabilmente in dotazione alla protezione civile regionale, chiede supporto al servizio territoriale dell’Agenzia regionale per la sicurezza territoriale e la protezione civile.	Dirigente PC o il Referente F4 in caso di COC attivato	Direttamente oppure tramite il Referente PC, mediante contatti informali e/o formali con la Sala operativa del CUP di Marzaglia. Direttamente mediante contatti informali e/o formali con la Sala operativa del CUP di Marzaglia.
		Si raccorda con le altre strutture di coordinamento eventualmente attivate.	Dirigente PC o il Referente F1 in caso di COC attivato	Direttamente oppure tramite il Referente PC, mediante contatto telefonico. Direttamente mediante contatto telefonico
		Comunica alla popolazione l’aggiornamento sull’evento in atto e l’eventuale insorgenza di condizioni critiche sul territorio.	Sindaco	Con il supporto del Servizio comunicazione istituzionale e/o Servizio di Staff del Sindaco o della Funzione F11 in caso di COC attivato: - mediante i canali social (facebook e twitter) - se ritenuto necessario anche mediante sito web ufficiale dell’Ente e/o comunicati stampa e/o la newsletter ufficiale dell’Ente e/o l’invio di messaggi vocali tramite software dedicato (Alert System)
		Comunica ai residenti e a chi svolge attività in aree a rischio le necessarie misure di salvaguardia da adottare.	Sindaco	Con il supporto del Servizio comunicazione istituzionale e/o Servizio di Staff del Sindaco e dei presidi (operativo e territoriale) o del COC se attivato, secondo le modalità ritenute più efficaci in funzione del numero e della tipologia di soggetti da informare.

Quando	Codice colore Scenario	Azioni	Referente	Come
Ad evento iniziato con scenario corrispondente al codice colore - ROSSO In AGGIUNTA alle azioni precedenti		Solo per criticità idraulica riguardante il Fiume Secchia, riceve notifica dell'emissione di Documenti di monitoraggio meteo-idrologico ed idraulico, ad intervalli di tempo definiti in funzione dell'evento in atto	I contatti di cui alla Scheda 6 del Piano: Sindaco, Assessore PC, Dirigente PC, Referente PC, Comandante PM, Tamassia, Mordini, Cuoghi, Stefani, Panciroli	Attraverso la notifica di SMS e di e-mail e/o la visualizzazione del documento di monitoraggio sul sito web https://allertameteo.regione.emilia-romagna.it/
		Riceve notifica del superamento delle soglie pluvio 3 e/o del livello idro 3 relativamente agli strumenti di monitoraggio associati al Comune	I contatti di cui alla Scheda 6 del Piano: Sindaco, Assessore PC, Dirigente PC, Referente PC, Comandante PM, Tamassia, Mordini, Cuoghi, Stefani, Panciroli	Attraverso la notifica di SMS e di e-mail e/o la visualizzazione sul sito web dei dati di monitoraggio https://allertameteo.regione.emilia-romagna.it/
		Attiva il COC , se non già precedentemente attivato e fatta eccezione degli eventi connessi all'emergenza calore, garantendo il raccordo con le altre strutture di coordinamento attivate.	Sindaco	Direttamente oppure tramite l'Assessore PC: <ul style="list-style-type: none"> – mediante contatto dei referenti di funzione a mezzo telefono, SMS o e-mail, direttamente oppure tramite l'Assessore PC o il Direttore PC, e, se ritenuto necessario, anche tramite ordinanza sindacale; – l'attivazione deve essere comunicata all'Agenzia regionale per la sicurezza territoriale (Sala Operativa CUP Marzaglia) e alla Prefettura di Modena.
		Rafforza le misure già in fatto dalle fase precedenti e in particolare rafforza l'impiego delle risorse della propria struttura e del volontariato per le attività di presidio territoriale, di monitoraggio e sorveglianza dei punti critici, di presidio delle vie di deflusso, di pronto intervento e di assistenza alla popolazione.	Sindaco	Tramite i referenti di funzione del COC.

Quando	Codice colore Scenario	Azioni	Referente	Come
		<p>Mantiene un flusso di comunicazioni con il servizio territoriale dell’Agenzia regionale per la sicurezza territoriale e la protezione civile in relazione all’evolversi dell’evento in atto e alle condizioni del territorio, segnalando tempestivamente alla stessa e alla Prefettura l’insorgenza di eventuali criticità e dando comunicazione delle misure adottate per fronteggiare l’evento in atto</p>	Dirigente PC	<p>Tramite il COC, mediante contatto telefonico con:</p> <ul style="list-style-type: none"> – Sala Operativa dell’Agenzia presso CUP Marzaglia; – Reperibile dell’Agenzia; <p>oppure tramite la rete radio TETRA digitale. Le segnalazioni di criticità e le misure adottate saranno comunicate anche formalmente.</p>
		<p>Valuta l’attivazione ed il presidio delle aree di emergenza (centri di prima accoglienza)</p>	Sindaco	Tramite il COC e in particolare dei referenti delle funzioni F1, F3 ed F4.
		<p>Gestisce eventuali evacuazioni (anche complesse) e le attività di assistenza alla popolazione</p>	Sindaco	Tramite il COC e in particolare dei referenti delle funzioni F1, F3, F7 ed F9.
		<p>Comunica alla popolazione l’aggiornamento sull’evento in atto e l’eventuale insorgenza di condizioni critiche sul territorio.</p>	Sindaco	Tramite il COC
		<p>Comunica ai residenti e a chi svolge attività in aree a rischio le necessarie misure di salvaguardia da adottare.</p>	Sindaco	Tramite il COC, secondo le modalità ritenute più efficaci in funzione del numero e della tipologia di soggetti da informare.
FINE EVENTO		<p>Chiusura del COC</p>	Sindaco	<p>Direttamente oppure tramite l’Assessore PC:</p> <ul style="list-style-type: none"> – mediante contatto dei referenti di funzione a mezzo telefono, SMS o e-mail, direttamente oppure tramite l’Assessore PC o il Direttore PC, e, se ritenuto necessario, anche tramite ordinanza sindacale; – la chiusura deve essere comunicata all’Agenzia regionale per la sicurezza territoriale (Sala Operativa CUP Marzaglia) e alla Prefettura di Modena.
		<p>Comunica alla popolazione la conclusione dell’evento</p>	Sindaco	Con il supporto del Servizio comunicazione istituzionale e/o Servizio di Staff del Sindaco, secondo le modalità ritenute più efficaci.

PROCEDURE PER IL RISCHIO INCENDI BOSCHIVI**Fase di Attenzione**

Quando	Azioni	Referente	Come
Al ricevimento della comunicazione di attivazione della fase di attenzione	Chi riceve la comunicazione	Sindaco, Assessore PC, Dirigente PC, Referente PC	Mediante PEC dalla Regione e/o dall'Agenzia regionale per la sicurezza territoriale e la protezione civile
	Informazione alla popolazione sulla prevenzione incendi, nonché sulle norme e i divieti	Sindaco	Con il supporto del Servizio comunicazione istituzionale e/o Servizio di Staff del Sindaco e l'ausilio del Dirigente PC o del Referente PC, secondo le modalità ritenute più efficaci.

Fase di Preallarme (periodo di massima pericolosità per gli incendi boschivi)

Quando	Azioni	Referente	Come
Al ricevimento della comunicazione di attivazione del periodo di massima pericolosità	Chi riceve la comunicazione	Sindaco, Assessore PC, Dirigente PC, Referente PC	Mediante PEC dalla Regione e/o dall'Agenzia regionale per la sicurezza territoriale e la protezione civile.
	Informa la popolazione sulla prevenzione incendi, nonché sulle norme e i divieti	Sindaco	Con il supporto del Servizio comunicazione istituzionale e/o Servizio di Staff del Sindaco e l'ausilio del Dirigente PC o del Referente PC, secondo le modalità ritenute più efficaci (di norma sito internet ufficiale dell'Ente e volantini presso l'URP).
Durante il periodo di massima pericolosità	Attività di Antincendio Boschivo (AIB) finalizzata alla prevenzione degli incendi	Agenzia regionale per la sicurezza territoriale e la protezione civile	Programma e coordina a livello provinciale l'attività di avvistamento dei volontari di protezione civile formati AIB.

Fase di Allarme (incendio boschivo in atto)

Quando	Azioni	Referente	Come
A seguito della comunicazione di un incendio boschivo in corso e fino al termine delle operazioni di spegnimento	Chi riceve la comunicazione della presenza di un incendio boschivo in corso	Sindaco, Assessore PC, Dirigente PC, Referente PC, Comandante PM	La comunicazione può pervenire tramite telefonata e/o e-mail da una pluralità di soggetti (cittadini, volontari, URP, VVF, Agenzia regione per la sicurezza territoriale e la protezione civile, ...).
	Attiva e mantiene un flusso di comunicazioni con il servizio territoriale dell'Agenzia regionale per la sicurezza territoriale e la protezione civile per informarsi sull'evento in atto e sulla possibile evoluzione, segnalando tempestivamente alla stessa e alla Prefettura l' insorgenza di eventuali criticità .	Dirigente PC	Direttamente oppure tramite il Referente PC, mediante contatto telefonico con: <ul style="list-style-type: none"> – Sala Operativa dell'Agenzia presso CUP Marzaglia; – Reperibile dell'Agenzia; – se attiva la Sala Operativa Unificata Permanente.
	Attiva il presidio territoriale , che opera in sinergia con il presidio operativo, per verificare la situazione in atto, verificare la presenza di eventuali criticità e, se necessario, gestire la viabilità.	Comandante PM	Tramite pattuglie della polizia municipale e il supporto del Servizio Tutela del territorio e Protezione civile del Comune. In caso di necessità può chiedere il supporto di SGP e, per il tramite del Dirigente PC o del Referente PC, del volontariato locale di protezione civile.
	In caso di necessità, attiva il volontariato locale di PC , comunicandolo al servizio territoriale dell'Agenzia regionale per la sicurezza territoriale e la protezione civile.	Dirigente PC	Direttamente oppure tramite il Referente PC, mediante contatti informali e/o formali con la Sala operativa del CUP di Marzaglia.
	Attiva le eventuali attività di assistenza alla popolazione che si dovessero rendere necessarie.	Dirigente PC	Direttamente oppure tramite il Referente PC o il COC se attivato.
	Valuta l'attivazione del COC anche in forma ridotta , con il supporto del presidio operativo e del presidio territoriale.	Sindaco	L'eventuale attivazione del COC: <ul style="list-style-type: none"> – avviene mediante contatto dei referenti di funzione a mezzo telefono, SMS o e-mail, direttamente oppure tramite l'Assessore PC o il Direttore PC, e, se ritenuto necessario, anche tramite ordinanza sindacale; – deve essere comunicata all'Agenzia regionale per la sicurezza territoriale e alla Prefettura di Modena.
Al termine delle operazioni di spegnimento	Aggiornamento del Catasto delle aree percorse dal fuoco.	Dirigente PC	Tramite il Referente PC appena sarà disponibile il foglio notizie dell'evento e la perimetrazione dell'incendio nell'apposita sezione del sito regionale.

PIANO INTERNO PER EVENTI SENZA PREANNUNCIO

Tipologia evento	Strumenti e/o Piani di Riferimento
Sismico	Piano provinciale di emergenza di protezione civile: stralcio Rischio Sismico
Rischio Industriale	Piano provinciale di emergenza di protezione civile: stralcio Rischio Industriale
Mobilità (emergenza viabilità – trasporti)	

Quando	Azioni	Referente	Come
Accadimento dell'evento	Chi riceve la comunicazione	Sindaco/Referenti COC/Uffici Comunali	Comunicazione da parte di: <ul style="list-style-type: none"> - Cittadini - Uffici comunali - Forze dell'ordine presenti sul territorio - Ditta (per rischio industriale) - Comuni Limitrofi - VVF - ...
	Valutazione dell'evento e dello scenario	Sindaco/Referenti COC/Uffici Comunali	Valutazione scenario attraverso: <ul style="list-style-type: none"> - Sopralluoghi - Contatti con Agenzia regionale per la sicurezza territoriale e la protezione civile e con la Prefettura - Contatti con Ditta (per rischio industriale) - Contatti con VVF e/o AUSL e/o 118 e/o ARPAE o altri enti/soggetti preposti
	Valuta l'attivazione del COC in funzione della gravosità dello scenario	Sindaco	Con il supporto del Dirigente PC e del Comandante PM
	In caso di attivazione del COC o di Autoattivazione di tutte le funzioni del COC in caso di evento sismico di forte intensità	Componenti del COC	Ogni funzione inizia ad operare secondo le proprie competenze, in particolare: <ul style="list-style-type: none"> - F1, F4, F6, F8 verificano l'agibilità e la funzionalità delle sale destinate a sede di COC o, se necessario, individuano una sede alternativa; - F1 (tecnico-scientifica e pianificazione) verifica l'attivazione delle procedure del piano comunale d'emergenza, elabora lo scenario d'evento; - F3 attiva, se necessario, il volontariato locale di protezione civile - F6 attiva le verifiche di stabilità/agibilità degli edifici strategici e l'attività speditiva di censimento danni - F7 (strutture operative e viabilità) prende i contatti con le strutture operative che stanno operando, tiene costantemente informato il Sindaco e il COC, attiva il piano dei posti di blocco e la gestione della viabilità, oltre ad adottare misure antisciacallaggio in caso di necessità. - F4 attua tempestivamente le azioni di contrasto che si dovessero rendere necessarie per fronteggiare l'evento (somme urgenze, chiusura strade, ...) al fine di salvaguardare la popolazione e/o rimuovere gli stati di pericolo

Quando	Azioni	Referente	Come
			gestori; <ul style="list-style-type: none"> – F7 supporta la funzione F9 nella gestione delle evacuazioni – F8 (Telecomunicazioni) verifica la funzionalità dei sistemi di comunicazione, dei sistemi informativi, ecc. – F9 cura l'assistenza alla popolazione e gli aspetti connessi all'assistenza sociale
	Se necessario, richiesta all'Agenzia regionale per la sicurezza territoriale e la protezione civile di: <ul style="list-style-type: none"> - squadre di volontariato a supporto di quelle già attivate localmente - materiali, mezzi e attrezzature a supporto delle attività di somma urgenza e di eventuale allestimento delle aree di prima assistenza 	Singoli referenti di COC se attivato o Dirigente PC	
	Partecipazione a CCS, SOP, COM se istituiti	Sindaco	Al CCS deve partecipare il Sindaco o un suo delegato politico. Alla SOP o COM il Sindaco può partecipare direttamente o delegare un assessore o un tecnico.
	Informazione alla popolazione sull'evento, sulle misure di emergenza adottate e sui comportamenti da tenere	Sindaco	Tramite il COC se attivato o il Servizio comunicazioni istituzionali, secondo le modalità ritenute più opportune ed efficaci in funzione dell'evento emergenziale (es. eventuale attivazione di un punto informazioni sul territorio utilizzando strutture esistenti o allestite all'occorrenza).
Cessata emergenza	Valutazione cessazione dello stato di emergenza	Sindaco	Riceve la comunicazione dalle autorità preposte
	Informazione alla popolazione	Sindaco	Tramite il COC se attivato o il Servizio comunicazioni istituzionali, secondo le modalità ritenute più opportune ed efficaci.
	Chiusura centri prima accoglienza eventualmente attivati	Sindaco	Tramite il COC se attivato o il Dirigente PC
	Chiusura del COC qualora attivato	Sindaco	
	Eventuali ulteriori interventi finalizzati al superamento dell'emergenza (es. ripristino viabilità, opere provvisorie, ecc.)	Sindaco	Tramite gli uffici tecnici comunali e di SGP